



*Úhel pohledu, tuš na plátně, 80 x 100 cm*

### **Mgr. Art Zuzana Luptáková - Malénková**

3. 8. 1982 narozena v Bystřici pod Hostýnem  
1998–2002 Střední škola uměleckých řemesel v Brně,  
ateliér malby, docent Petr Veselý  
2002–2008 VŠVU v Bratislavě, ateliér grafiky,  
profesor Róbert Jančovič, půlroční stáž u Daniela Fischera  
2004–2005 stáž na AVU v Praze, ateliér Grafiky I,  
profesor Jiří Lindovský  
Vystavuje od roku 2005

adresa: 6.května 556, 768 61, Bystřice pod Hostýnem  
telefon: 774 725 866  
e-mail: [zuzana.malenkova@gmail.com](mailto:zuzana.malenkova@gmail.com)

<https://zuzanamalenkova.wordpress.com>

[www.galerie-sumperk.cz](http://www.galerie-sumperk.cz)



*Úhel pohledu, tuš na papíře, 70 x 100 cm*

# ZUZANA L. MALÉNKOVÁ

---

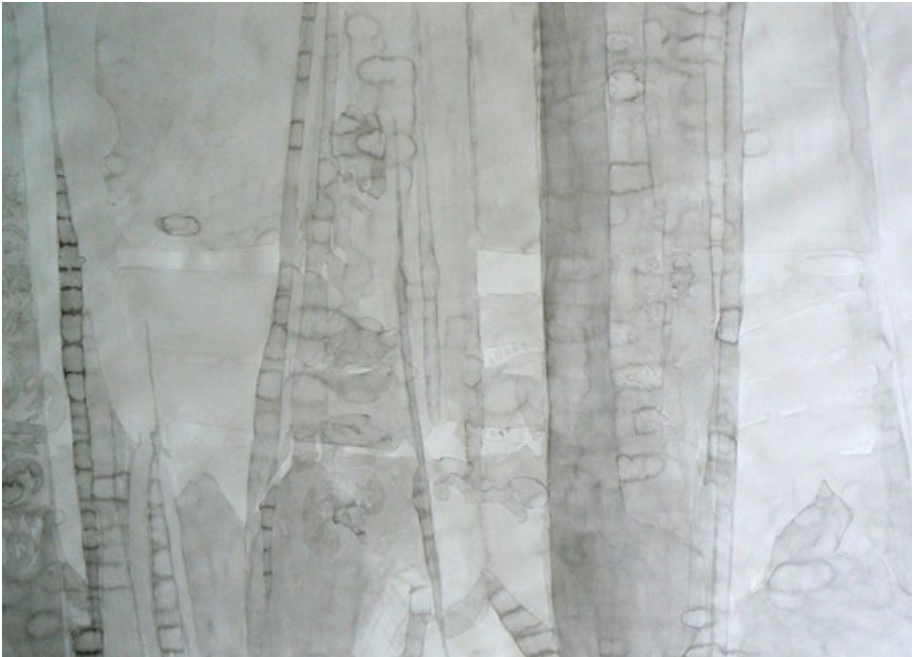
## PAMĚŤ MÍST A VĚCÍ

**26. 8. – 20. 9. 2020**

GALERIE JIŘÍHO JÍLKA, SADY 1. MÁJE, ŠUMPERK  
ZAHÁJENÍ VE STŘEDU 26. SRPNA V 18.00 HODIN  
OTEVŘENO DENNĚ OD 13.00 DO 18.00 HODIN  
NA ZAZVONĚNÍ V RECEPCI PENZIONU G

S PODPOROU GRANTU MINISTERSTVA KULTURY, MĚSTA ŠUMPERKA  
A OLOMOUCKÉHO KRAJE

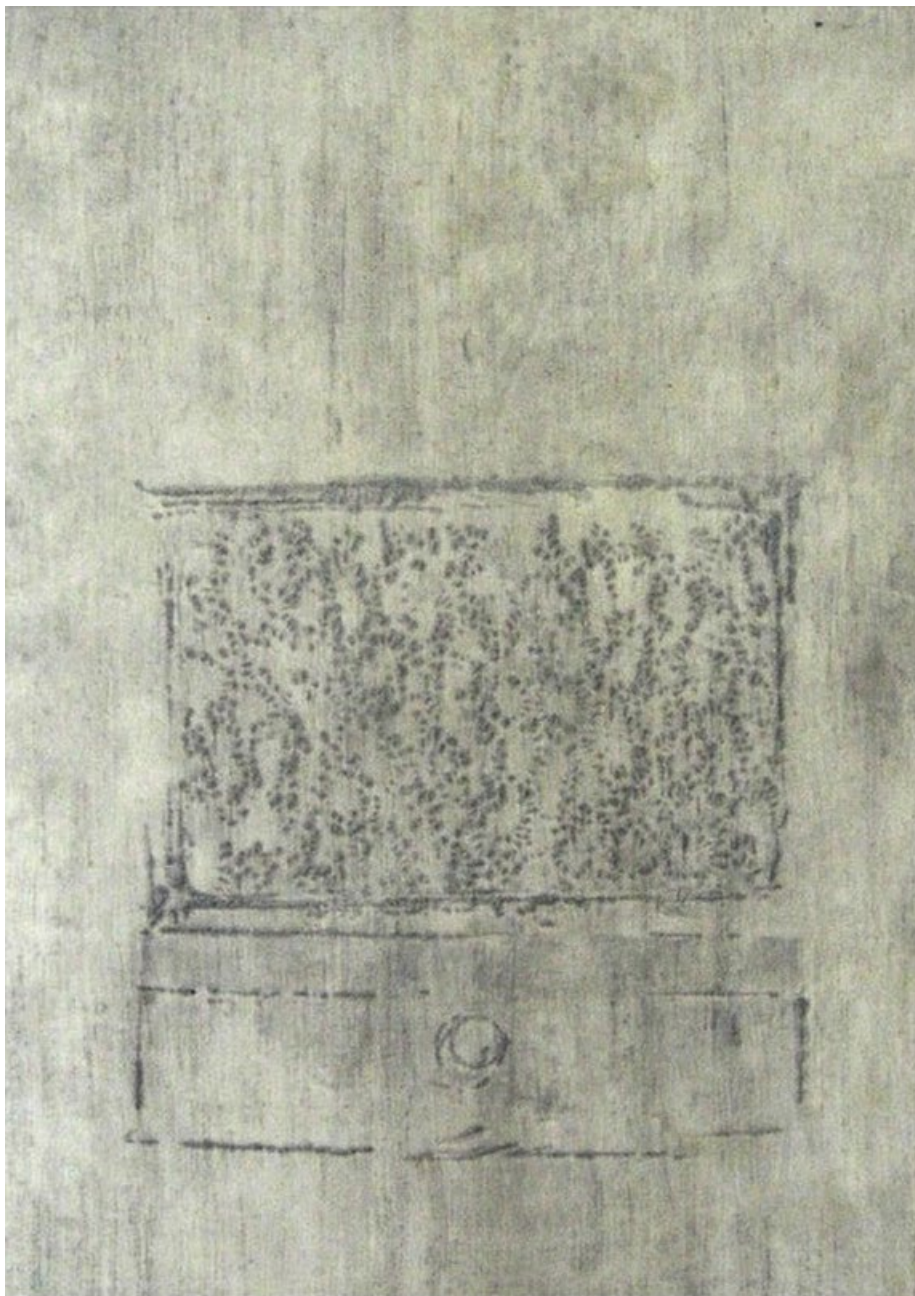




*Dvakrát z cyklu Záclony, tuš na papíře, 70 x 100 cm*



*Z cyklu Záclony, tuš na papíře, 100 x 70 cm*



*Stopy paměti, suchá jehla, lept, papír, 70 x 50 cm*



*Stopy paměti, suchá jehla, lept, papír, 70 x 50 cm*

Snad všechny námětové okruhy kreseb a grafik Zuzany Malénkové shodují se v baladickém naladění toho, co v samotě krajiny i uvnitř domu ve vlajících záclonách prozařuje vlnivé světlo. Jsou paměti dotýkaných míst jejího domova v proměnách různých významových rovin a životních situací. Ve frotážích znovu nalezených věcí, ve vzájemném prolínání a vyblednutí stop, zakrytých převrstvením, jsou i podobenstvím času plynoucího v hebkém zastření mollové tóniny její střídme výpovědi. Ať lavírovaná tuš nebo suchá jehla s leptem v úsporné zkratce je rytmickým střídáním autorčiny volby a podvolení se tomu, co v rovnováze rozumu a citu, v souhře záměru a řízené náhody jí rodící se tvary samy nabízejí.

Jako je pro Marii Blabolilovou lino podložkou i složkou malby, je tu válečkem nanesený rostlinný vzor zároveň i tapetou pokoje. Jemným ornamentem plochu vykrývá a k úplnosti stačí náznak dveří, police a skříně, obrys zrcátka a o cit tmavší odstín podlahy nebo zadního prostorového plánu. Jinde celou kresbu volně rukou rozehraje a výsledek je stejně přesvědčivý, ať je její dotyk vláčný nebo v krajině a v záclonách živě rozevlátý.

Zjevná je i volná vazba na Petra Veselého a jeho dceru Marii, přítelkyni ze studií v Brně a v Bratislavě, a svou roli sehrála i stáž u Jiřího Lindovského a Dalibora Smutného na Akademii v Praze, kdy tam z dřívějších hostů galerie studoval i Robin Kaloč nebo u Vladimíra Kokolii Jitka Chřištofová a Štěpán Vrbický. Později na jedničce i Lenka Falušiová, Eva Vápenková a Alena Kožená. Tak jako všichni jmenovaní, patří i Zuzana Malénková celým svým zaměřením k jádru zdejších kmenových autorů. Její pozvání je volba dobrá, dosavadní linii výrazně obohacující. Je i mou radostí z toho, že navzdory času a napříč generacemi to podstatné trvá.

Miroslav Koval



Dvě Staré krajiny, tuš na papíře, 70 x 100 cm a 50 x 70 cm