



Věra Nováková, Brázdová

17. 1. 1928 narozena v Praze
1947–1949 AVU Praha, profesor Vladimír Sychra
1949 po prověrkách z AVU vyloučena
1950 svatba s Pavlem Brázdou, žijí u Heleny Čapkové - Palivcové
1951–1953 Vyšší škola uměleckého průmyslu,
grafická speciálka prof. Dillingera, Helichova, Praha 1
1976 jediná výstava před rokem 1989 – s Pavlem Brázdou
v Divadle v Nerudovce, další až v roce 1992 v pražských Ženských
domovech (Revolver Revue), pak i v Klatovech, ve Vodňanech,
v Rumburku, menší v Galerii Bratří Čapků, ve Ztichlé klíče,
v Nejsvětějším Salvátoru v Praze, později i v Paříži.
2006 poctěna Cenou Revolver Revue
2010 velká monografie v nakladatelství Argo
Zastoupena ve sbírkách GVVU v Litoměřicích, v MU Olomouc,
v Galerii Klatovy / Klenová

adresa: Soběslavská 4, 130 00 Praha 3 – Vinohrady

ateliér: Běhounkova 27, Praha 13, Stodůlky

e-mail: brazdanovakova@seznam.cz

telefon: 777 105 985

www.galerie-sumperk.cz

www.ceskegalerie.cz



Soupeři, 2008, akvarel, 30 x 42 cm

VĚRA NOVÁKOVÁ

KRESBA A MALBA

12. 5. – 6. 6. 2021

GALERIE JIŘÍHO JÍLKA, SADY 1. MÁJE, ŠUMPERK
ZAHÁJENÍ VE STŘEDU 12. KVĚTNA V 18.00 HODIN
OTEVŘENO DENNĚ OD 13.00 DO 18.00 HODIN
NA ZAZVONĚNÍ V RECEPCI PENZIONU G

S PODPOROU GRANTU MINISTERSTVA KULTURY, MĚSTA ŠUMPERKA
A OLOMOUCKÉHO KRAJE





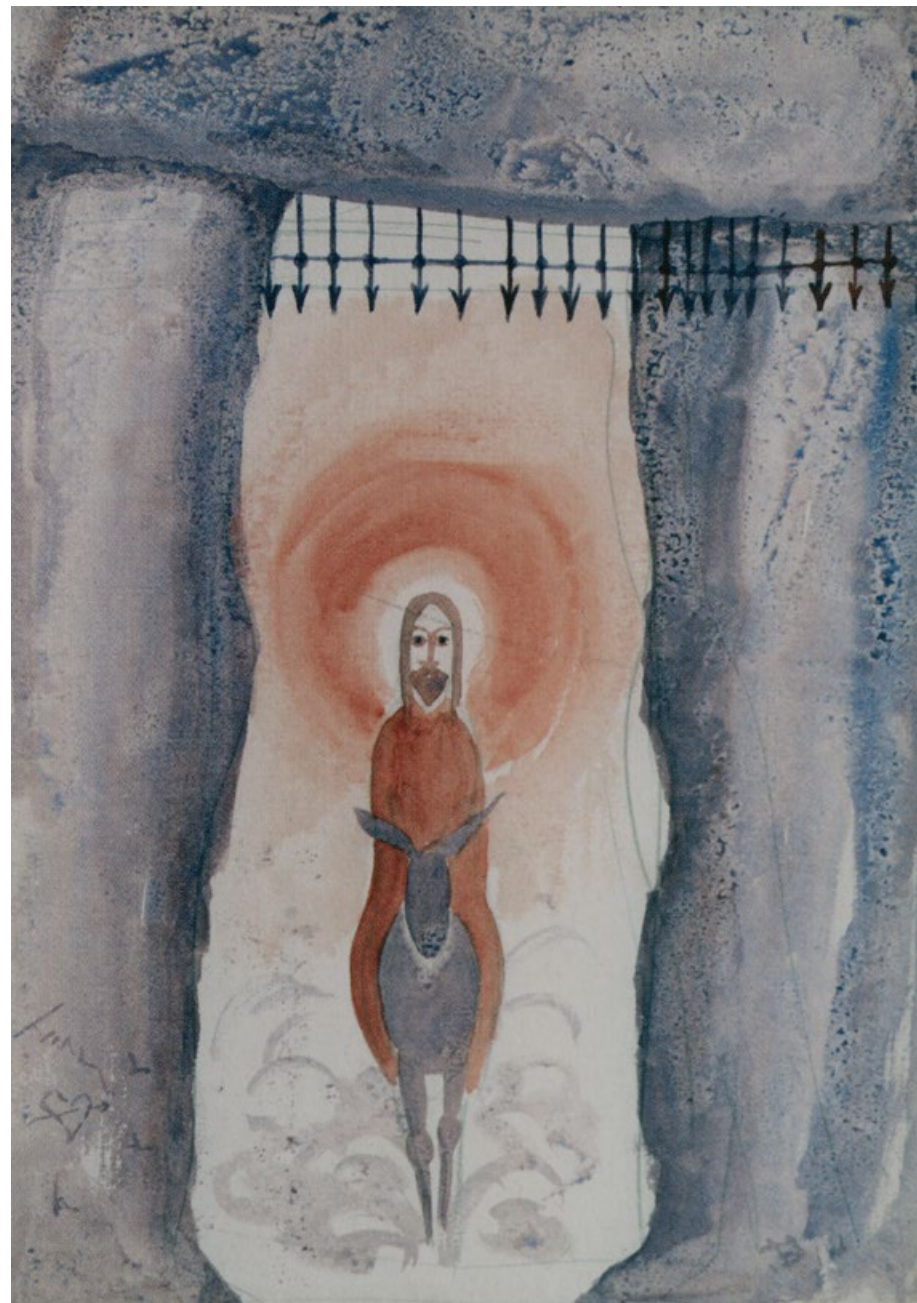
Embryo, 2005, akryl na plátně, 60 x 50 cm



Červený provazochodec, 2013, olej na plátně, 102 x 73 cm



Jan Křtitel, konec 60. let, akvarel, 29,7 x 21 cm



Ježíšův vjezd do Jeruzaléma, po roce 2000, akvarel, 29,7 x 21 cm

O pověstné dvojici Pavlu Brázdovi a Věře Novákové víme dávno, ale teprve osobní setkání s paní Věrou v Rýmařově bylo podnětem ke zdejší výstavě. Její neutuchající vitalita navzdory času je až fascinující a prudce nakažlivá. Propojení skrze sestru bratří Čapků s rodinou Josefova zete, pana Jaroslava Dostála a jeho pokorně tiché dcery Kateřiny nám radost ze setkání znásobilo, a bylo rozhodnuto. Po výstavě průzračně čirého malíře a něžného básníka pana Jaroslava, po vzácném souboru velkoryse půjčených bezmála tři set Čapkových kreseb v rozsahu od roku 1912 do konce Josefova života a po následné závěži novoročenek, které na adresu v kdysi „Úzké ulici“ po léta docházely od celé škály autorů všech generací, je tu její výstava, jak už tolikrát, prodloužením řetězce vzájemných souvislostí a vazeb.

Brázdovi prožili krušná padesátá léta nedaleko od dvojdomu bratří Čapků, ve společném bytě s Pavlovou babičkou, paní Helenou Čapkovou, a po roce 1959 pak i s básníkem Pečetního prstenu, diplomatem a politickým vězněm Josefem Palivcem, druhým mužem paní Heleny a Pavlovým prastrýcem. Co doba vzala už hned na počátku studia zakázaným, vynahradila jim vzácnými lidmi, kteří se u nich scházeli na přednáškách profesora Patočky a při mnoha jiných příležitostech. Oba vydrželi malovat po léta jen málokomu známí, kromě přátel mimo zájem kohokoli a mimo vlivy a proudy doby, plně sví a nezaměnitelní.

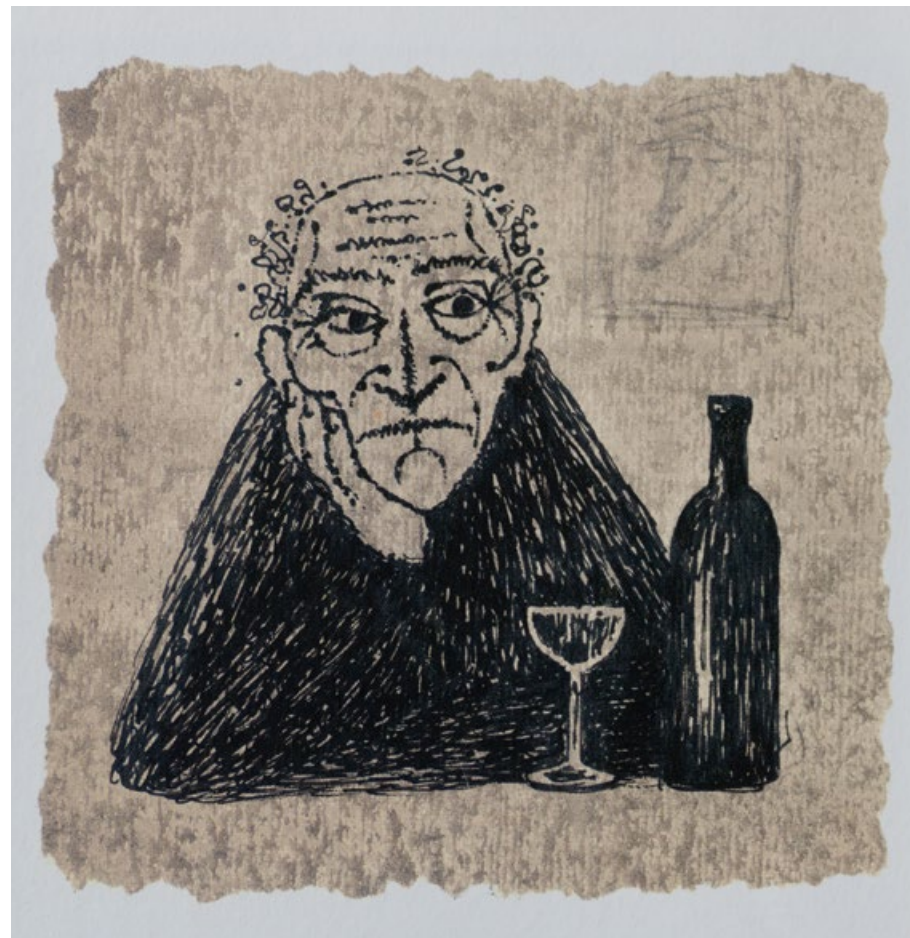
Paní Věra patří k neoriginálnějších malířkám druhé poloviny dvacátého století, a neustává, zaujata člověkem od narození ke smrti, jitřena otázkami po životě vnímaném v duchu křesťanské víry. Zabývá se staro i novozákonními motivy nebo prapůvodním vztahem ženy, biblické Evy – Matky (Země) s mužem - Adamem, ale i obecněji, ve všech jeho nadějích a ztrátách. Jak sama píše:

„Provazochodec pro mě znamená vratkost lidského života, každý krok je důležitý, každý krok je volba. Celý život probíhá ve dvou opozicích: život a smrt, on a ona, ráno a večer. Ne každý unese odpovědnost rozhodnutí. Svoboda je úkol a povinnost. Osobní odpovědnost ke svému svědomí, svému okolí a ke společnosti.“

Významným prvkem a doslova motivem je jí písmeno. Staví z něho obraz, je jeho formou i obsahem. Oživuje ho, A stává se Adamem, E je Evou, G Goliášem a D Davidem... a inspirativní je i ve zdánlivě volných, k písmenu nevázaných motivech.

Rýmařovská výstava stála na sochách a vysokém reliéfu. Ta zdejší připomíná autorčinu malbu a kresbu, snad komornější, ale o nic méně výraznou polohu její celoživotní cesty práce, ve výběru podle dostupnosti a v možnostech dopravy do galerie. Není chudší, a s možnou účastí paní Věry na zahájení je i radostnou událostí. Nebudu jí „skákat do řeči“, kostrbatě popisovat jasně a přesně vyslovené jejím obrazem. Ponechám to na něm a na naší pozornosti.

Miroslav Koval



Ilustrace ke knize Magdy Szabó „Freska“, ČS, Praha, 1961